

Fiche produit

ESCALIER SANS PALIER LEEVEL

INCLINAISON 45°

L'ECHELLE
EUROPEENNE

EXCLUSIVITÉ L'ECHELLE EUROPEENNE

Conformité aux normes EN ISO 14122-3 et NF E85-015



DESCRIPTION

Escalier en aluminium pour tous types d'accès pour des environnements non accessibles au public tels que toitures, terrasses, ateliers industriels, accès machines...

En standard, main-courante montée sur un côté à droite ou à gauche.

3 largeurs de passage standards disponibles : 600, 800 ou 1000 mm (sur-mesure et jusqu'à 1400 mm sur demande).

Permet des accès jusqu'à 4000 mm de hauteur.

CARACTÉRISTIQUES TECHNIQUES

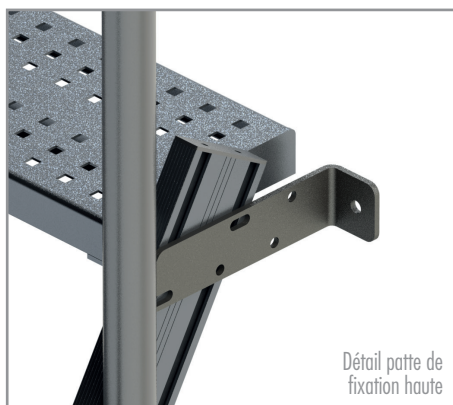
- Main-courante en aluminium anodisé
- Marches drainantes et antidérapantes LEEVELGRIP en standard (autres revêtements possibles)
- Profondeur de marche : 270 mm
- Hauteur entre marches : 200 mm (valeur de référence)
- Charge admissible par marche : 150 kg
- Fixation au sol en standard avec 2 cornières de fixation (diamètre de perçage 11 mm)
- Fixation au mur en standard avec 2 platines de fixation (diamètre de perçage 12 mm)
- Livré avec 1 ou 2 main-courantes à monter

AVANTAGES

Inclinaison de 45° recommandée lorsque l'accès est fréquent.

OPTIONS

Option plinthe pour mise en conformité à la norme accès bâtiment NF E85-015.



Détail patte de fixation haute



Détail patte de fixation basse

Fiche produit

ESCALIER SANS PALIER LEEVEL

INCLINAISON 45°



EXCLUSIVITÉ L'ECHELLE EUROPEENNE

Conformité aux normes EN ISO 14122-3 et NF E85-015

ESCALIER LEEVEL STATIONNAIRE SANS PALIER, inclinaison de l'escalier 45°, largeur des marches 600 mm

| Référence | Désignation | Hauteur dernière marche (mm) | Ecartement (mm) | Nombre de marches | Largeur (mm) |
|-----------|---|------------------------------|-----------------|-------------------|--------------|
| EEL160245 | Escalier LEEVEL 2 marches de 600mm Hauteur 500, inclinaison 45° | 400 | 0,597 | 2 | 600 |
| EEL160345 | Escalier LEEVEL 3 marches de 600mm Hauteur 750, inclinaison 45° | 600 | 0,797 | 3 | 600 |
| EEL160445 | Escalier LEEVEL 4 marches de 600mm Hauteur 1000, inclinaison 45° | 800 | 0,997 | 4 | 600 |
| EEL160545 | Escalier LEEVEL 5 marches de 600mm Hauteur 1250, inclinaison 45° | 1000 | 1,197 | 5 | 600 |
| EEL160645 | Escalier LEEVEL 6 marches de 600mm Hauteur 1500, inclinaison 45° | 1200 | 1,397 | 6 | 600 |
| EEL160745 | Escalier LEEVEL 7 marches de 600mm Hauteur 1750, inclinaison 45° | 1400 | 1,597 | 7 | 600 |
| EEL160845 | Escalier LEEVEL 8 marches de 600mm Hauteur 2000, inclinaison 45° | 1600 | 1,797 | 8 | 600 |
| EEL160945 | Escalier LEEVEL 9 marches de 600mm Hauteur 2250, inclinaison 45° | 1800 | 1,997 | 9 | 600 |
| EEL161045 | Escalier LEEVEL 10 marches de 600mm Hauteur 2500, inclinaison 45° | 2000 | 2,197 | 10 | 600 |
| EEL161145 | Escalier LEEVEL 11 marches de 600mm Hauteur 2750, inclinaison 45° | 2200 | 2,397 | 11 | 600 |
| EEL161245 | Escalier LEEVEL 12 marches de 600mm Hauteur 3000, inclinaison 45° | 2400 | 2,597 | 12 | 600 |
| EEL161345 | Escalier LEEVEL 13 marches de 600mm Hauteur 3250, inclinaison 45° | 2600 | 2,797 | 13 | 600 |
| EEL161445 | Escalier LEEVEL 14 marches de 600mm Hauteur 3500, inclinaison 45° | 2800 | 2,997 | 14 | 600 |
| EEL161545 | Escalier LEEVEL 15 marches de 600mm Hauteur 3750, inclinaison 45° | 3000 | 3,197 | 15 | 600 |
| EEL161645 | Escalier LEEVEL 16 marches de 600mm Hauteur 4000, inclinaison 45° | 3200 | 3,397 | 16 | 600 |

ESCALIER LEEVEL STATIONNAIRE SANS PALIER, inclinaison de l'escalier 45°, largeur des marches 800 mm

| Référence | Désignation | Hauteur dernière marche (mm) | Ecartement (mm) | Nombre de marches | Largeur (mm) |
|-----------|---|------------------------------|-----------------|-------------------|--------------|
| EEL180245 | Escalier LEEVEL 2 marches de 800mm Hauteur 500, inclinaison 45° | 400 | 0,597 | 2 | 800 |
| EEL180345 | Escalier LEEVEL 3 marches de 800mm Hauteur 750, inclinaison 45° | 600 | 0,797 | 3 | 800 |
| EEL180445 | Escalier LEEVEL 4 marches de 800mm Hauteur 1000, inclinaison 45° | 800 | 0,997 | 4 | 800 |
| EEL180545 | Escalier LEEVEL 5 marches de 800mm Hauteur 1250, inclinaison 45° | 1000 | 1,197 | 5 | 800 |
| EEL180645 | Escalier LEEVEL 6 marches de 800mm Hauteur 1500, inclinaison 45° | 1200 | 1,397 | 6 | 800 |
| EEL180745 | Escalier LEEVEL 7 marches de 800mm Hauteur 1750, inclinaison 45° | 1400 | 1,597 | 7 | 800 |
| EEL180845 | Escalier LEEVEL 8 marches de 800mm Hauteur 2000, inclinaison 45° | 1600 | 1,797 | 8 | 800 |
| EEL180945 | Escalier LEEVEL 9 marches de 800mm Hauteur 2250, inclinaison 45° | 1800 | 1,997 | 9 | 800 |
| EEL181045 | Escalier LEEVEL 10 marches de 800mm Hauteur 2500, inclinaison 45° | 2000 | 2,197 | 10 | 800 |
| EEL181145 | Escalier LEEVEL 11 marches de 800mm Hauteur 2750, inclinaison 45° | 2200 | 2,397 | 11 | 800 |
| EEL181245 | Escalier LEEVEL 12 marches de 800mm Hauteur 3000, inclinaison 45° | 2400 | 2,597 | 12 | 800 |
| EEL181345 | Escalier LEEVEL 13 marches de 800mm Hauteur 3250, inclinaison 45° | 2600 | 2,797 | 13 | 800 |
| EEL181445 | Escalier LEEVEL 14 marches de 800mm Hauteur 3500, inclinaison 45° | 2800 | 2,997 | 14 | 800 |
| EEL181545 | Escalier LEEVEL 15 marches de 800mm Hauteur 3750, inclinaison 45° | 3000 | 3,197 | 15 | 800 |
| EEL181645 | Escalier LEEVEL 16 marches de 800mm Hauteur 4000, inclinaison 45° | 3200 | 3,397 | 16 | 800 |