

Ficha producto

LÍNEA DE VIDA VERTICAL FLEEX

ESCALERA
EUROPEA

EXCLUSIVIDAD ESCALERA EUROPEA

CONFORME A LA NORMA EN 353-1

DESCRIPCIÓN

La nueva línea de vida vertical FLEEX se adapta fácilmente a todos los formatos de escalones de las escaleras verticales. Se instala en pocos minutos gracias a un nuevo sistema innovador de bloqueo. Perconozado para el acceso a torres de comunicación, instalaciones industriales, torres eólicas, etc..

La nueva línea de vida FLEEX se instala en salida frontal superior o en la salida lateral, en función de la barra de anclaje de salida elegida.

El cable se guía al inicio y a la salida de la escalera gracias a las barras de anclaje que se fijan fácilmente en los escalones de la escalera.

Conexión en cualquier punto del cable gracias a su carro específico con bloqueo unidireccional que se activa solo cuando el operador lo necesita.

Equipo dotado con un dispositivo de control de tensión del cable en la parte inferior y un absorbedor de energía en la parte superior.

Perfectos acabados para una integración perfecta ante posibles limitaciones arquitectónicas.

Piezas de conexión en acero inoxidable.

Composición del kit de línea de vida vertical FLEEX :

- Soportes de anclaje
- Dispositivo tensor de cable
- Absorbedor de energía
- Terminales prensados
- conector en INOX

5 años de garantía

FLEEX 

CARACTERÍSTICAS TÉCNICAS

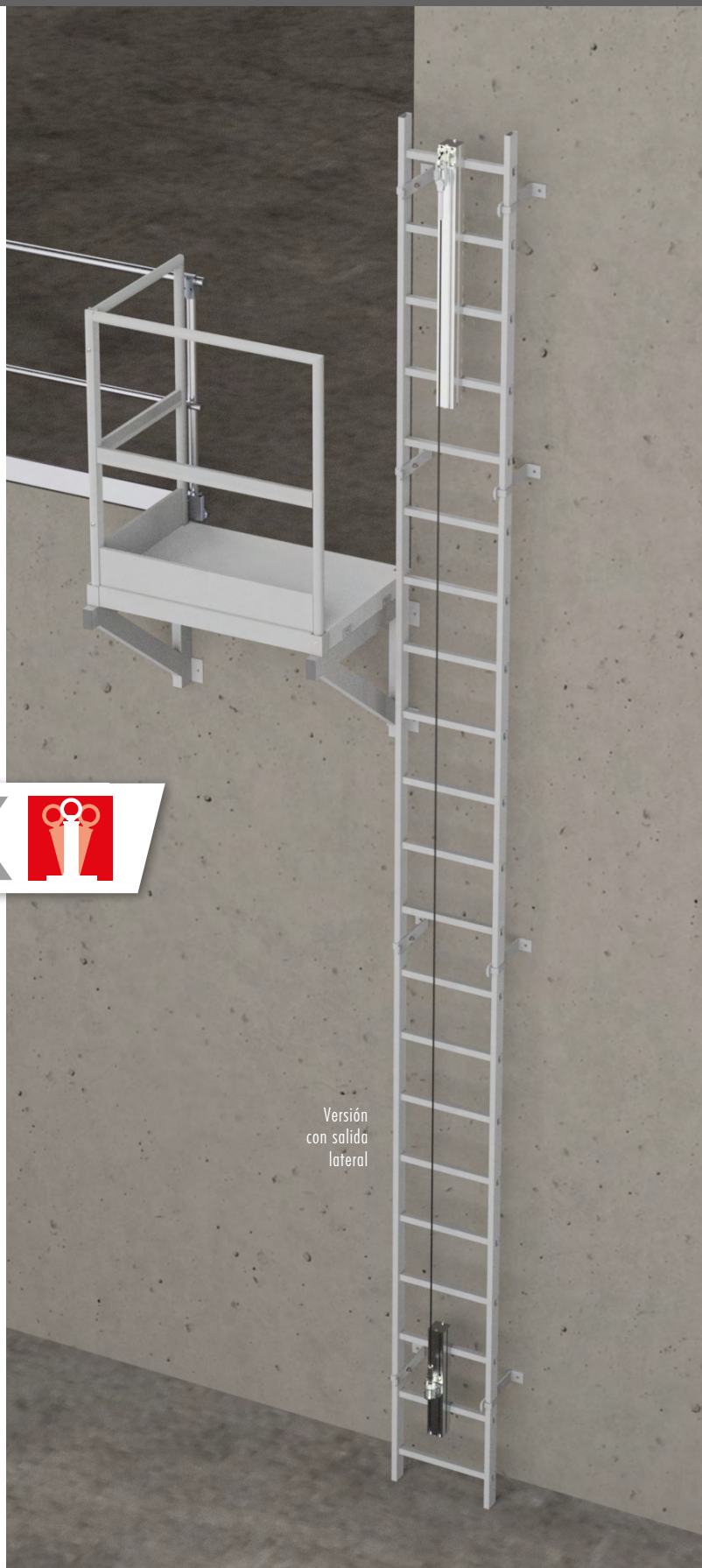
- Se adapta a todo tipo de escalones
- Fijación en barros redondos de diámetros entre 10 y 20 mm
- Fijación en barros cuadrados de hasta 30 mm máx
- Diámetro del cable : 8 mm
- Sujeción del cable guía cada 10 m
- Carro equipado con un absorbedor de energía
- Cable, piezas de la línea de vida y tornillería en acero inoxidable 316L
- Material de barras de anclaje inferior y superior en aluminio

VENTAJAS

Producto ligero, fácil y rápido de instalar. Implantación universal en todo tipo de escalones

OPCIONES

Implantación en salida frontal o lateral



Versión con salida lateral

LÍNEA DE VIDA VERTICAL FLEEX



Detalle fijación sobre escalón



Soporte inferior (ref: FLEEXFVSI) con regulador de tensión



Barra de salida lateral (ref: FLEEXFVSL)



Kit de fijación a la escalera (ref: FLEEXFVFE) con kit de refuerzo de escalera (ref: FLEEXFVRE)



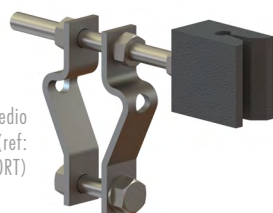
Visto de perfil



Cable de diámetro 8 mm en acero inox metro lineal



Carro dotado de absorbidor de energía (ref: EESVAC351)



Soporte intermedio de cable (ref: EESVSUPPORT)



Código	Referencia	Designación
A0012348	FLEEXFVLDV	Kit de línea de vida vertical FLEEX
A0010141	EESVAC351 COULISSEAUINOX	Carro inox
A0003832	EEHL500B	Cable de diámetro 8 mm en acero inox metro lineal
A0003876	EESVSUPPORT	Soporte intermedio en acero inox
A0012344	FLEEXFVSF	Barra de salida frontal
A0012345	FLEEXFVSL	Barra de salida lateral
A0012347	FLEEXFVFE	Kit de 5 Fijaciones a la escalera
A0012342	FLEEXVRS	Refuerzos de salida de escalera
A0012343	FLEEXFVRE	Refuerzos de escalera
A0012346	FLEEXFVSI	Soportes inferiores