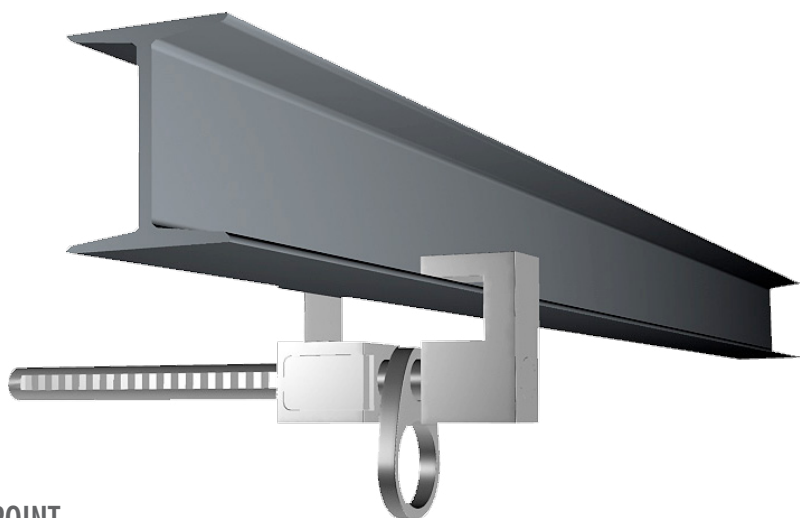


FICHE PRODUIT SÉCURITÉ

ANCRAGE MOBILE POUR POUTRE MÉTALLIQUE

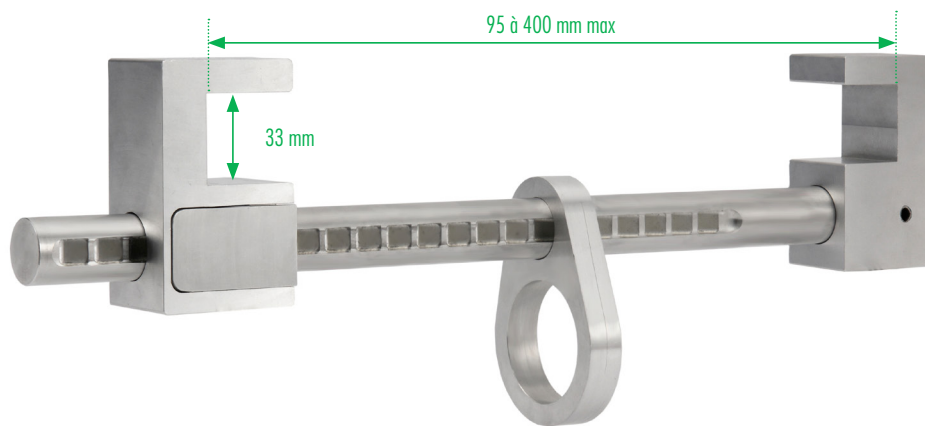
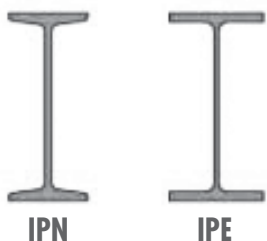
CONFORME À LA NORME EN 795-B



DESCRIPTION

S'UTILISE POUR TOUS LES POSTES DE TRAVAIL D'APPOINT
SUR CHARPENTES MÉTALLIQUES

S'adapte sur toutes les sections d'IPN et d'IPE



DIMENSIONS : 440 x 100 x 45 mm

OUVERTURE MINI-MAXI : 95 mm - 400 mm

POIDS : 1.37 kg

MATÉRIEL : Aluminium

HOMOLOGUÉ POUR UN UTILISATEUR