

INSTRUCCIONES DE MONTAJE MOBILI

Tiempo de montaje : 40 minutos con 2 montadores

Herramientas necesarias : Taladradora , llave Allen llave inglesa de 13, llave plana de 13



INDICE

1 – Montaje MOBILI sin opciones.....	5
2 – Montaje de la opción puerta de seguridad	10

COMPOSICION DE LOS BULTOS:

BULTO n°1



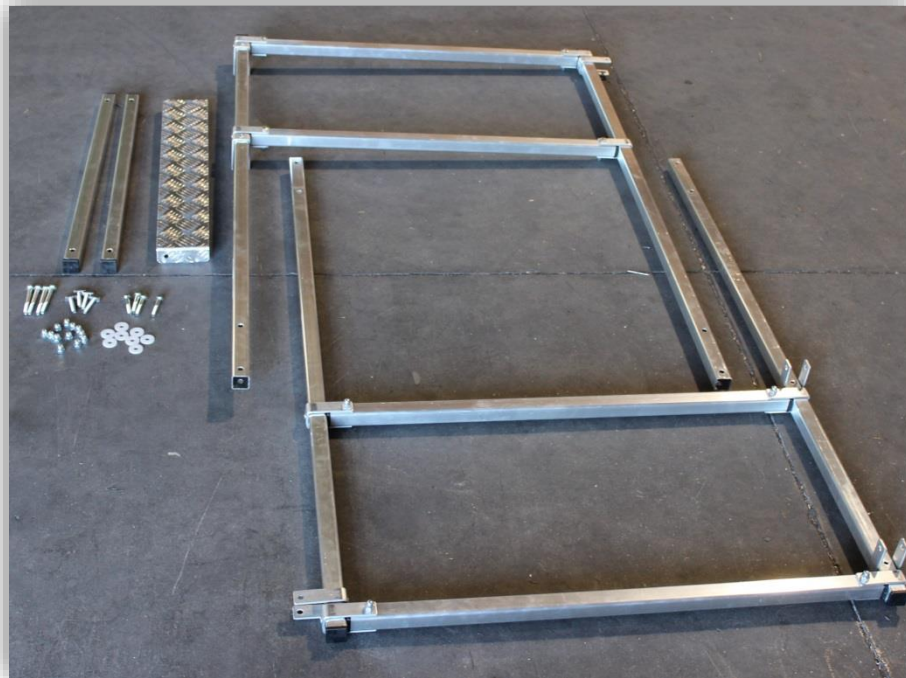
- 1 Plataforma de 600/800 mm con 2 piezas de fundición et 2 tornillos.
- 2 placas de unión para el tramo de soporte con 4 tornillos Halphen.
- 1 Tramo de soporte con estabilizador telescópico y ruedas + 2 tornillos Halphen para fijación de la palanca.
- 1 Tramo de subida con tornillería (4 Halphen para la Barandilla de la plataforma + 2 Halphen para la barandilla de la escalera).

BULTO n°2



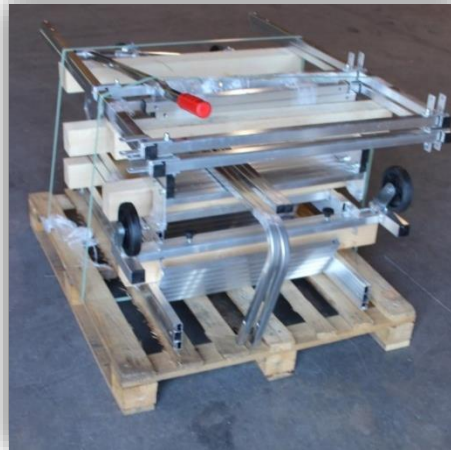
- 1 Palanca
- 2 Piezas de fijación de la barra móvil con tornillería (4 tornillos largos y 4 tornillos cortos, 8 arandelas y 8 tuercas).
- 2 Barras para unir el tramo de subida con el tramo de soporte.

BULTO n°3



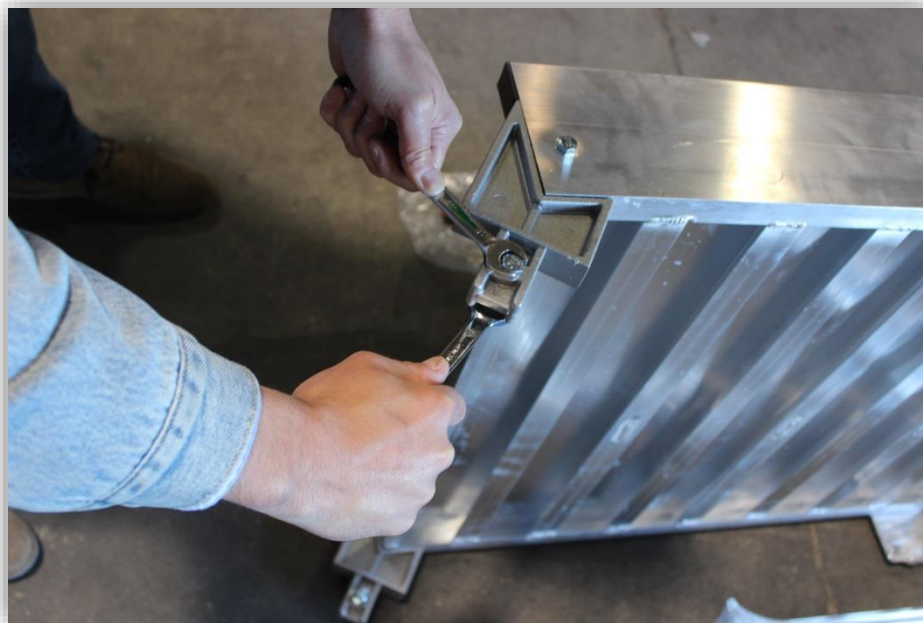
- 2 Barandillas montadas.
- 1 Guarda-rodillas frontal
- 1 travesía frontal
- 1 Zócalo frontal.
- 1 saco con tornillería para el ensamblaje de las barandillas, de la travesía y del guarda-rodillas.

ETAPA 1: Recepción y desembalaje de la mercancía



ETAPA 2: Preparación de la plataforma

- ▮ Destornillar los dos tornillos situados sobre la pieza en fundición de la plataforma con la ayuda de 2 llaves de 13.



ETAPA 3: Montaje del tramo de soporte



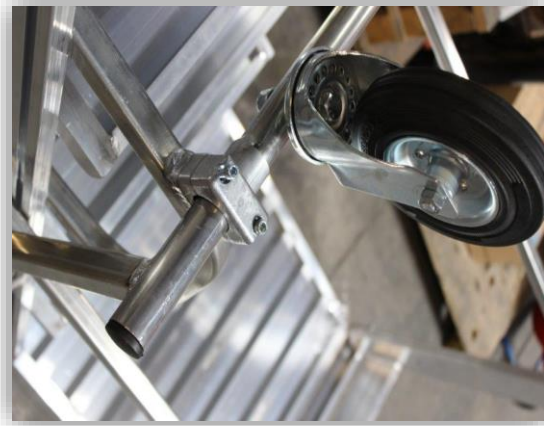
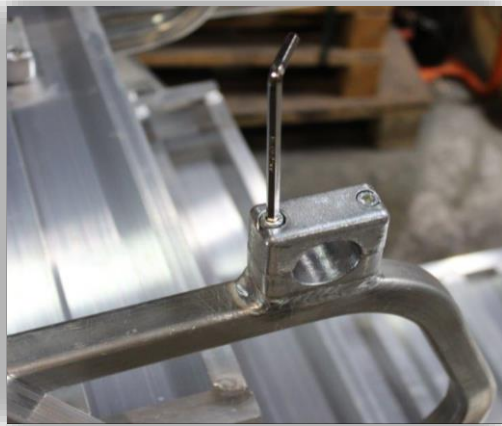
- Posicionar el tramo de soporte sobre las patinas de la plataforma habiendo desatornillado con antelación los tornillos Halphen para facilitar su introducción en las ranuras del perfil. A continuación empujar hasta que esté en contacto con la plataforma y atornillar los tornillos moderadamente

ETAPA 4: Colocación del tramo de subida



- Presentar el tramo de subida en las piezas de aluminio de la plataforma. A continuación, empujar fuertemente hasta su completo ensamblaje. Atornillar los 2 tornillos de forma definitiva.

ETAPA 5 : Instalación de la barra móvil



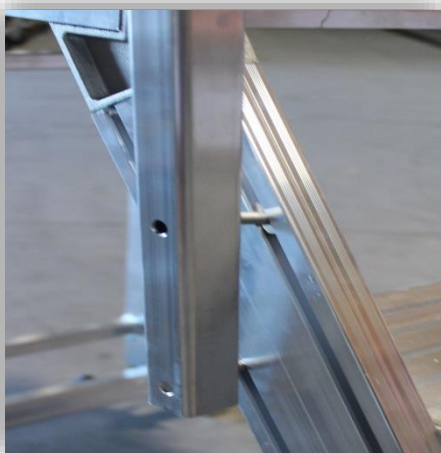
- Preparar los tornillos. Posicionar el tornillo corto en la parte inferior y el tornillo largo en la parte superior. Con una llave Allen desatornillar completamente la pieza en fundición de aluminio y posicionar la barra móvil. Colocar de nuevo la $\frac{1}{2}$ de la pieza de fundición y atornillar de nuevo.

ETAPA 6: Colocación de las barras de unión entre el tramo de soporte y el tramo de subida



- Colocar la barra con su tornillería Halphen empezando por el tramo de soporte y terminando con el tornillo superior de la barra móvil, Una vez posicionado proceder a nivelar la barra. Realizar la misma operación por el otro lado. La barra de unión tiene tres orificios consecutivos que se colocan en el lado la palanca. Posteriormente atornillar el conjunto.

ETAPA 7: Colocación de la barandillas y el zócalo de la plataforma



///

- 1 Fijar la barandilla de la plataforma sobre el tramo de subida con los tornillos Halphen sin apretar. Posteriormente colocar la parte trasera de la barandilla, La nivelación horizontal de la barandilla se hace ajustando la parte delantera con los tornillos Halphen en las ranuras, A continuación realizar la misma operación fijando la barandilla del otro lado. Por último colocar la traviesa, el guardarodillas frontal, y el zócalo (las arandelas de color blanco pueden ser ,en algún caso, de color marrón)

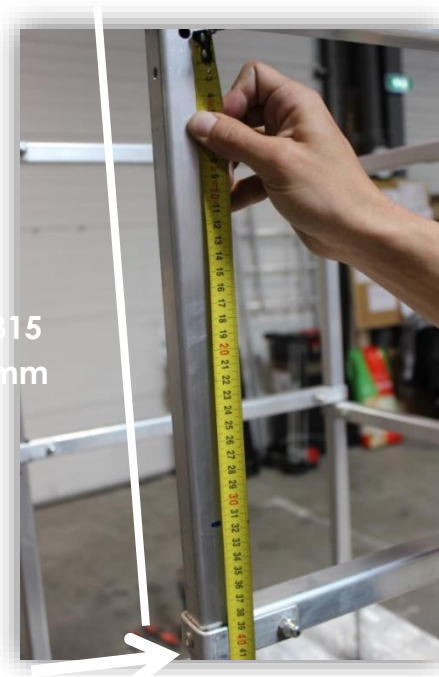


- 2 La parte superior de la barandilla de la escalera se fija con una U en aluminio justo por debajo del pasamanos de la barandilla de la plataforma. La parte inferior de la barandilla de la escalera se fija gracias al tornillo Halphen situado en el tramo de subida. Repetir la operación en ambos lados.

MOBILI listo para su utilización

Montaje en opción de la puerta de seguridad

ETAPA 1 : Marcar un punto a partir del eje del orificio superior (existente en el montante) a 315 mm.. Repetir la operación en el montante opuesto



ETAPA 2_: Hacer un agujero en la zona marcada



ETAPA 3 : Colocar las 2 « U » de cada lado en dirección al interior., dirección zona de paso. Repetir la operación en el otro montante.



**ETAPA 4 : Fijar la puerta con la ayuda de un tornillo.
A continuación, atornillar todo el conjunto. Verificar que las puertas se abran hacia el interior.**

